

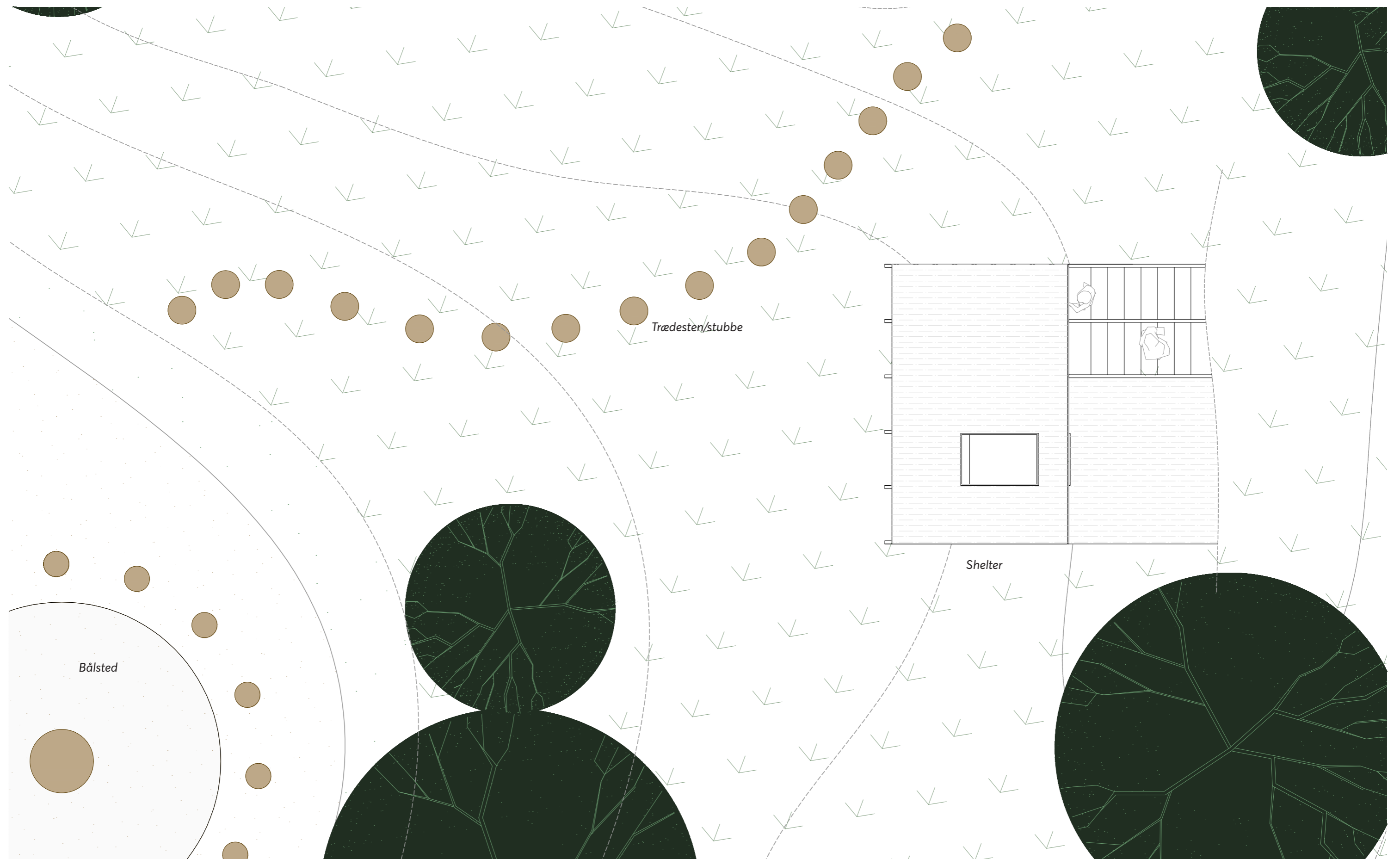
Shelter - Grønt hotspot Hesselager

Idéoplæg - 15.12.2025

Studio Heima

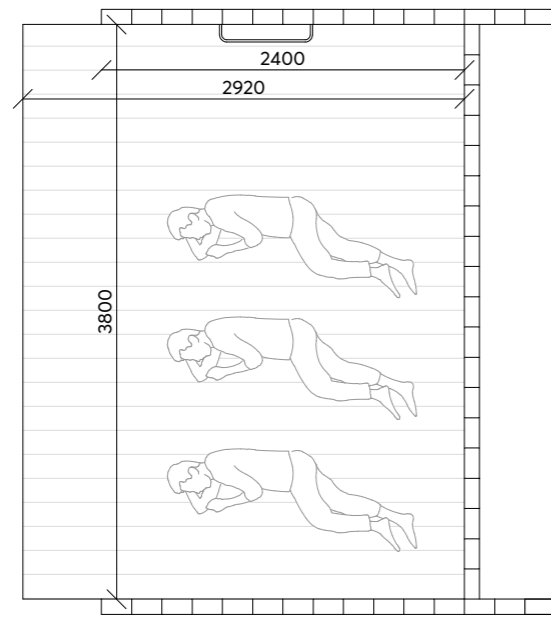
Situationsplan

1:50

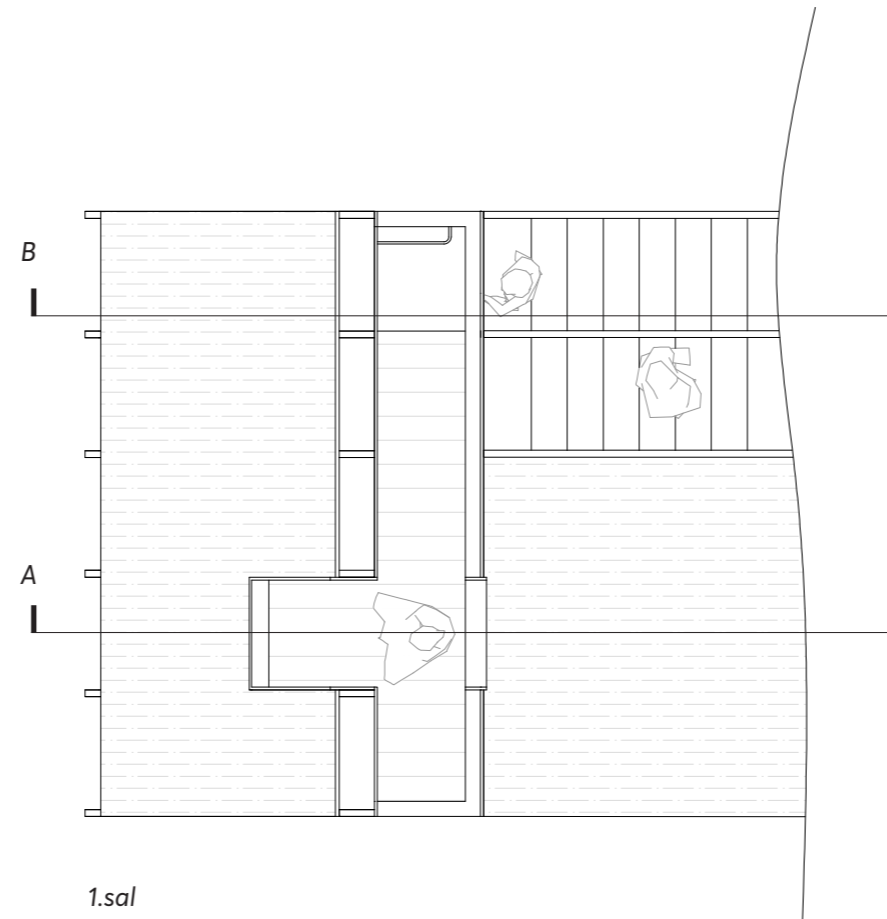


Planer

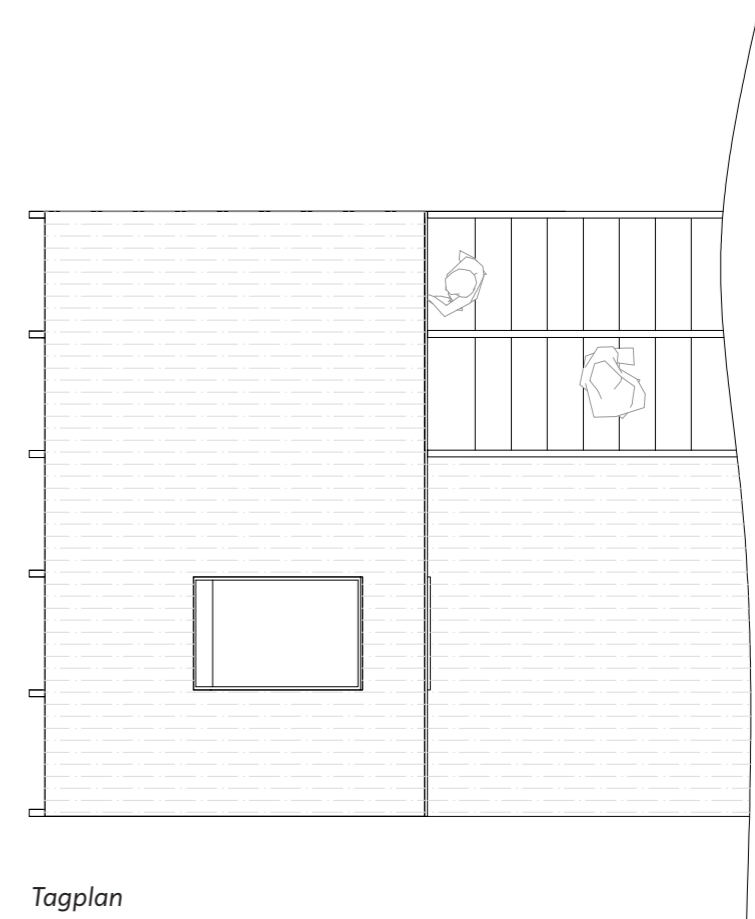
1:100



Grundplan



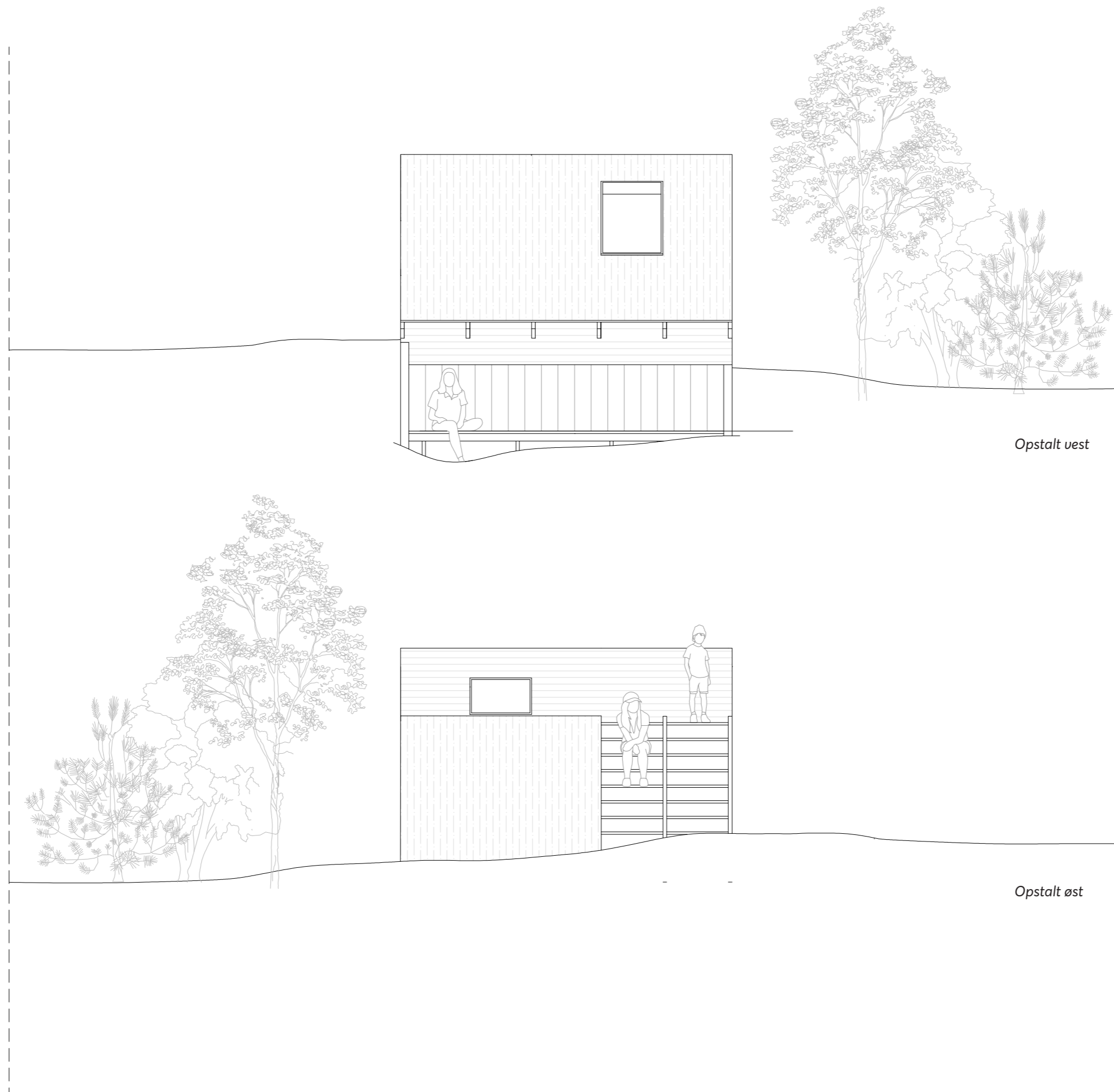
1.sal



Tagplan

Opstalter

1:50



Opstalt & koncept

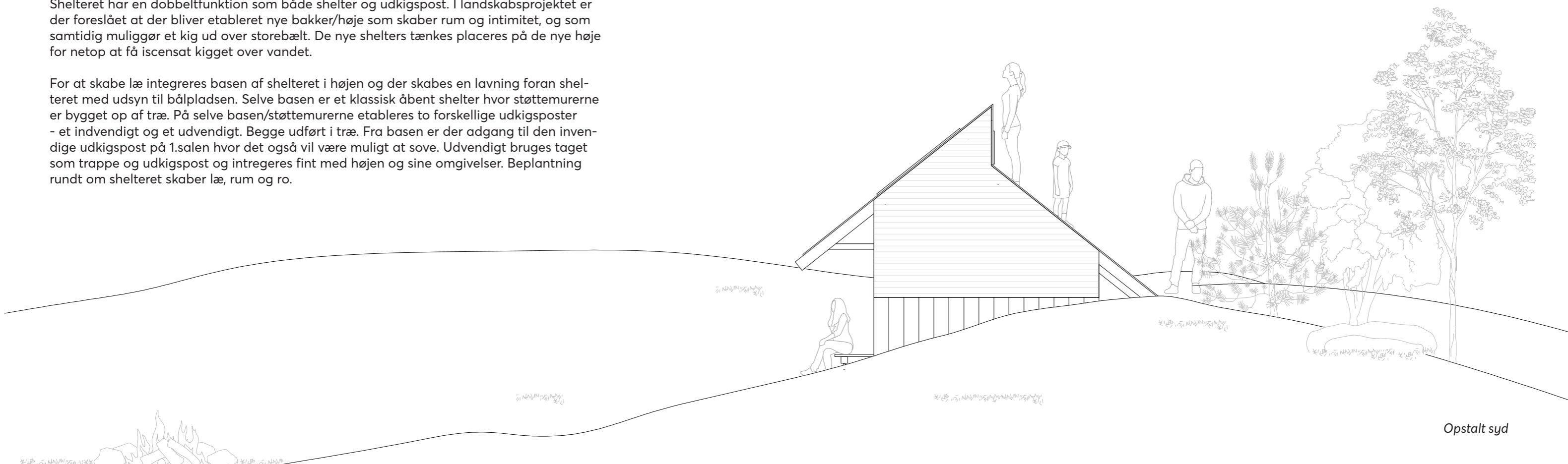
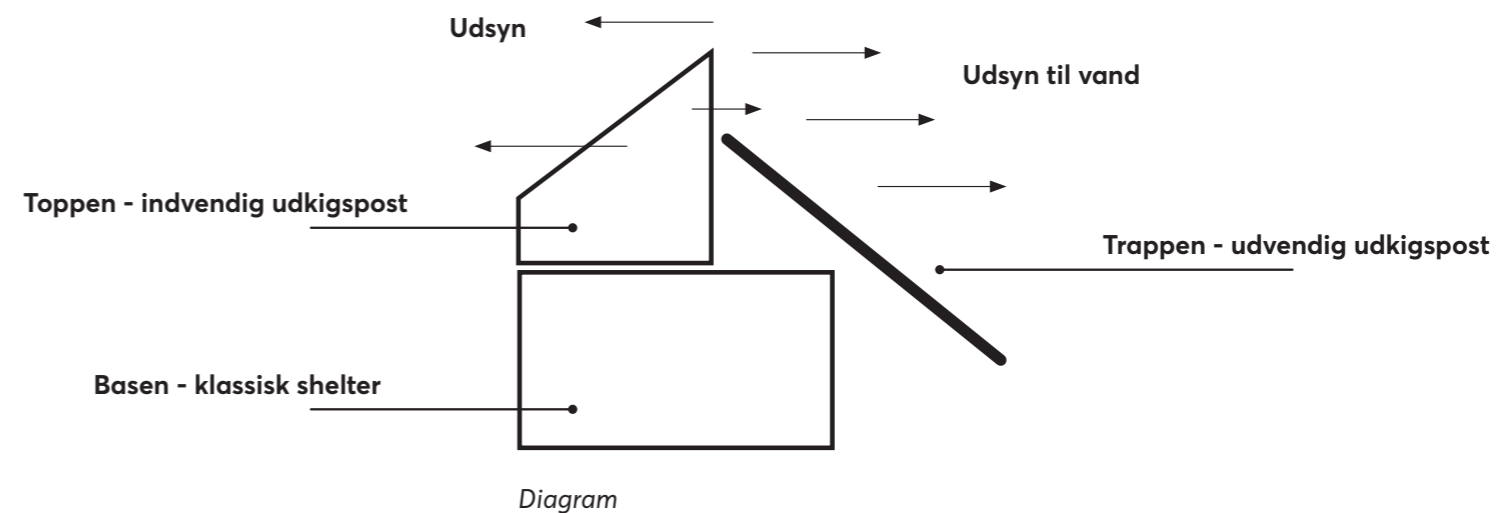
1:50



Reference - Hytte i schweiz og støttemure i træ

Shelteret har en dobbeltfunktion som både shelter og udkigspost. I landskabsprojektet er der foreslået at der bliver etableret nye bakker/høje som skaber rum og intimitet, og som samtidig muliggør et kig ud over storebælt. De nye shelters tænkes placeres på de nye høje for netop at få iscensat kigget over vandet.

For at skabe læ integreres basen af shelteret i højen og der skabes en lavning foran shelteret med udsyn til bålpladsen. Selve basen er et klassisk åbent shelter hvor støttemurerne er bygget op af træ. På selve basen/støttemurerne etableres to forskellige udkigsposter - et indvendigt og et udvendigt. Begge udført i træ. Fra basen er der adgang til den indvendige udkigspost på 1.salen hvor det også vil være muligt at sove. Udvendigt bruges taget som trappe og udkigspost og integreres fint med højen og sine omgivelser. Beplantning rundt om shelteret skaber læ, rum og ro.



3d model

